



МИНИСТЕРСТВО КУЛЬТУРЫ И ТУРИЗМА РЯЗАНСКОЙ ОБЛАСТИ

П Р И К А З

26.01.2017

№ 15

Об утверждении плана финансово-хозяйственной деятельности
ГБУК РО «Музей К.Э. Циолковского»

Во исполнение постановления министерства культуры и туризма Рязанской области от 31.03.2011 года № 5 «О порядке составления и утверждения плана финансово-хозяйственной деятельности учреждений, подведомственных министерству культуры и туризма Рязанской области» (в ред. постановления министерства культуры Рязанской области от 21.12.2016 № 15)

ПРИКАЗЫВАЮ:

1. Утвердить планы финансово-хозяйственной деятельности на 2017 год и плановый период 2018-2019 годов государственного бюджетного учреждения культуры Рязанской области «Музей К.Э. Циолковского», согласно приложениям № 1, № 2, № 3.
2. Ответственность за исполнение планов возложить на директора государственного бюджетного учреждения культуры Рязанской области «Музей К.Э. Циолковского» Н.В. Лисицыну.
3. Информационно-аналитическому отделу (А.А. Хвастунова) разместить настоящий приказ и планы финансово-хозяйственной деятельности на сайте министерства.
4. Контроль за исполнением приказа возложить на первого заместителя министра М.В. Горожанову.

Министр

В.Ю. Попов

Приложение № 1
к приказу министра культуры
и туризма Рязанской области
от «26» 01 2017 г. № 15



ПЛАН
финансово-хозяйственной деятельности
ГБУК РО «Музей К.Э. Циолковского»
(наименование государственного бюджетного учреждения)
на 2017 год

Адрес	391071 Рязанская область, Спасский район, с. Ижевское, ул. Зелёная, д.23
Учредитель	Министерство культуры и туризма Рязанской области
Орган управления государственным имуществом	Министерство имущественных и земельных отношений Рязанской области
ИНН	6215015142
КПП	622001001
ОГРН	1056212010282
ОКВЭД	92.52
ОКОПФ	72
Наименование банка	Отделение Рязань
БИК банка	046126001
Расчетный счет	40601810000001000001
Кор/счет банка	
Лицевой счет, открытый в органах Федерального казначейства	20596Х45320
Единица измерения	руб.

1. Цели деятельности учреждения:

- собирание, хранение, изучение, использование, публичное представление и популяризация в музейных и туристическо-рекреационных целях музейных фондов и архивов, связанных с жизнью и деятельностью К.Э. Циолковского, с историко-культурным наследием села Ижевское, в целях духовного обогащения, нравственного воспитания и просвещения граждан;
- научные исследования в области научного и творческого наследия, деятельности и жизни К.Э. Циолковского, его окружения, эпохи, современной космонавтики, освоения космоса и др., широкое распространение, пропаганда и популяризация научного и творческого наследия К.Э. Циолковского;
- обеспечение комплексного сохранения, изучения, восстановления, использования и популяризации объектов культурного наследия, связанных с именем К.Э. Циолковского;
- организация досуга населения;

2. Виды деятельности учреждения:

2. Виды деятельности учреждения:

- организация работы по научному комплектованию своих музейных, архивных и библиотечных фондов путём приобретения в установленном порядке мемориальных предметов, связанных с жизнью и деятельностью К.Э. Циолковского, предметов истории, культуры и искусства, в том числе различных видов оружия и предметов, содержащих драгоценные металлы и драгоценные камни, получения добровольных вкладов и пожертвований от юридических и физических лиц, а также в порядке наследования;
- осуществление в установленном порядке учёта, хранения, научной инвентаризации музейных предметов, составляющих собрания и коллекции фондов музея, научного изучения и систематизации фондов музея (на бумажных и электронных носителях);
- проведение ежегодной сверки наличия музейных предметов и музейных коллекций с учетной документацией;
- осуществление научных исследований и научных экспедиций с целью выявления и сбора музейных предметов и музейных коллекций;
- проведение в установленном порядке экспозиционно-выставочной работы в Музее и вне его;
- осуществление обмена выставками и отдельными экспонатами с музеями области, Российской Федерации, ближнего и дальнего зарубежья;
- разработка научных концепций исследовательской, экспозиционной, выставочной, научно-просветительной, учетно-хранительской и собирательской деятельности Музея;
- разработка тематико-экспозиционных планов постоянных экспозиций, временных выставок;
- обеспечивает экскурсионное, лекционное и консультативное обслуживание посетителей музея, осуществляет научно-просветительскую и образовательно-воспитательную деятельность;
- осуществление публичного показа экспонатов, в том числе содержащих драгоценные металлы и драгоценные камни в постоянных экспозициях, на выставках и организация их проведение в области, Российской Федерации и за рубежом;
- осуществление в соответствии с законодательством Российской Федерации и Уставом в установленном порядке рекламно-информационную и издательскую деятельность;
- проведение и участие в научных конференциях, симпозиумах и семинарах;
- обеспечение повышения квалификации специалистов Музея;
- организация на базе Музея клубов, творческих объединений, народных коллективов и других форм, отвечающих целям создания Музея;
- реализация сопутствующих основным видам деятельности платные услуги: тематические и массовые мероприятия, в том числе: фестивали, конкурсы, тематические вечера, новогодние елки, концерты, просмотр кинофильмов, катание на лошадях, фотосъемка и видеосъемка в музейных объектах;
- установление по согласованию с комитетом по культуре и туризму Рязанской области режима доступа посетителей и порядок охраны музейных ценностей и имущества, содержания и использования занимаемых Музеем зданий и сооружений;
- соблюдение мер противопожарной безопасности.

3. Перечень основных видов услуг (работ), осуществляемых на платной основе:

Наименование услуги	Цена (тариф), единица измерения
1. Входные билеты в музей	
- студенческий	20 рублей
- взрослый	30 рублей
1.1. Входные билеты в дом-усадьбу	
- студенческий	20 рублей
- взрослый	30 рублей
2. Экскурсионное обслуживание	
- путевка для группы до 10 человек	300 рублей на группу до 10 человек
- для школьников	450 рублей на группу до 20 человек
- для студентов	500 рублей на группу до 20 человек
- для взрослых	570 рублей на группу до 20 человек

4. Организационная структура Учреждения (схема); распределение штатной численности Учреждения по категориям персонала, наименованиям производственных подразделений, наименованиям должностей по форме:



№ п/п	Категория персонала, наименование производственного подразделения, наименование должностей	Количество единиц
1.	Аппарат управления, в том числе:	
	Директор	1
	Заместитель директора по финансовым вопросам	1
	Заместитель директора по хозяйству	1
2.	Отдел учета и хранения фондов, в том числе:	
	Главный хранитель фондов	1
	Научный сотрудник	1
3.	Экспозиционный отдел, в том числе:	
	Главный научный сотрудник	1
	Научный сотрудник	2
	Методист	1
	Смотритель музейный	5
4.	Бухгалтерия, в том числе:	
	Ведущий бухгалтер	1
	Ведущий экономист	1
	Кассир билетный	1
5.	Общехозяйственный отдел, в том числе:	
	Оператор котельной	4
	Сторож	3
	Дворник	1
	Рабочий по комплексному обслуживанию и ремонту здания	1
	Водитель автомобиля	1
	Итого:	27

5. Основные показатели деятельности Учреждения на 2017 год, в том числе по кварталам по объему предоставляемых государственных услуг.

Наименование показателя	Значение показателей объема государственной услуги	1 квартал	2 квартал	3 квартал	4 квартал
Количество посетителей постоянных экспозиций	10000	900	3700	3860	1540
Число посетителей временных выставок на стационаре	10000	900	3700	3860	1540
Количество временных экспозиций (выставок) на стационаре	9	3	2	2	2
Доля экспонируемых музейных предметов, от общего количества предметов музейного фонда, на стационаре	23,9	-	-	-	-
Доля посетителей, удовлетворенных качеством услуг музея, от общего числа опрошенных посетителей музея (экспозиции, выставки), %	95,5	95,5	95,5	95,5	95,5
Количество посетителей временных экспозиций, чел.	2400	1200	400	0	800
Количество экспозиций (выставок), ед.	6	3	1	0	2
Доля экспонируемых музейных предметов, от общего количества предметов музейного фонда, вне стационара (%)	5	2	1	-	2
Количество виртуальных выставок, экскурсий	1	0	0	0	1
Количество предметов, ед.	7934	7919	7924	7929	7934
Количество выявленных и приобретенных музейных предметов	20	5	5	5	5
Количество предметов прошедших научную инвентаризацию и научное описание	10	2	3	3	2

Количество экскурсий, ед.	310	20	120	130	40
Число экскурсантов, чел.	3500	280	1400	1400	420
Площадь территории, кв.м.	1900	1900	1900	1900	1900
Количество участников мероприятия, чел	375	185	70	60	60
Количество проведенных мероприятий (Фестивали, выставки, конкурсы, смотры), шт.	20	8	4	4	4
Количество участников мероприятия, чел	2590	350	740	1000	500
Количество проведенных мероприятий (иные зрелищные мероприятия), шт.	46	11	16	8	11

Производственная программа Учреждения.

Мероприятия – 66:

№ п/п	И квартал - 19 мероприятий
1.	Открытие выставки новогодних игрушек «Ретро-елка или Новый год из сундука»
2.	Акция «Всей семьей в музей»
3.	Открытие выставки «Фотограф моей памяти»
4.	Открытие областного конкурса творческих работ «Космос объединяет»
5.	Открытие выставки «Письма с фронта» в «Музее обороны и тыла» п. Баграмово
6.	Открытие выставки «Политический плакат» из фондов «Музея обороны и тыла»
7.	Выставка «Наше наследие – наши земляки» к 80-летию РО
8.	Мероприятие «Как мальчик стал космонавтом»
9.	Мероприятие «Мы в космос улетаем на работу»
10.	Мероприятие «Космический художник»
11.	Урок мужества «Честь. Доблесть. Отвага» ко Дню Защитника Отечества
12.	«Циолковский. 160 лет успеха» мероприятие по выставке «Наше наследие – наши земляки»
13.	Открытие выставки «Женские штучки» из фондов музея
14.	Открытие выставки «Рязанский край. История в фотографиях» из фондов МИМД
15.	«Звездная женщина» к юбилею Терешковой В.В.
16.	Мероприятие «Космический художник»
17.	Мероприятие «Женское лицо космоса»
18.	Игровое и познавательное мероприятие «Полет на Луну» по выставке «Наше наследие – наши земляки»
19.	Начало реализации проекта передвижной выставки для образовательных учреждений Рязанской области «Циолковский. Сквозь мечту к звездам»
II квартал - 20 мероприятий	
20.	Открытие выставки «Герой Советского Союза – Балашов В.П.»
21.	Проект «Мы – дети галактики» (выездной студенческий пленер)
22.	Открытие выставки работ учащихся «Мы - дети галактики»
23.	Мероприятие «Звездный избранник»

24.	Мероприятие «Маленький космонавт»
25.	Мероприятие «Космическая мозаика. Зачем нам нужен космос»
26.	Мероприятие «Звездные войны»
27.	Мероприятие «Космическое рукопожатие»
28.	Экологическая акция «Космические фантазии»
29.	Выставка «Этнографическое наследие и декоративно-прикладное искусство рязанского края» к 80-летию РО
30.	Открытие выставки «В поисках света» из Спасского историко-археологического музея
31.	Митинг у обелиска ижевцам-участникам ВОВ
32.	Международный день музеев.
33.	Акция «Ночь музеев»
34.	Мероприятие «Чему мы научились?»
35.	Участие в патриотическом форуме «Наука побеждает»
36.	Мероприятие «Умельцы земли ижевской...» по выставке «Этнографическое наследие...»
37.	Праздник «Космос и дети»
38.	Мероприятие «Мы вспомним вновь минувшую войну».
39.	Мероприятие «Путешествуя в прошлое села»
III квартал – 12 мероприятий	
40.	Открытие выставки «Слово о земляке» к юбилею заслуженного деятеля наук Мосолова И.В.
41.	Конкурс фотографий «Рязанский портрет»
42.	Мероприятие «В гости к Циолковскому»
43.	Праздник «День села» 630-летие с.Ижевское
44.	«Эх, яблочко!» занятие в доме-усадьбе
45.	Открытие выставки «Опередивший время»
46.	Акция «Музей – школе» («Уроки Циолковского»)
47.	Занятие «Должен знать каждый» ко Дню борьбы с терроризмом
48.	Подведение итогов конкурса «Космос без границ»
49.	Празднования по случаю юбилея ученого на его Родине. День открытых дверей в музее К.Э.Циолковского.
50.	Мероприятие «Космические старты»
51.	Брейн-ринг «К юбилею Циолковского»
IV квартал – 15 мероприятий	
52.	Открытие выставки настольных моделей авиационной техники «Покоряя небо» Д.Л. Пульчева
53.	Открытие выставки «100-летие революции» к 80-летию РО
54.	Открытие выставки «Сельский музей. Космос в глубинке»
55.	Торжественный вечер, посвященный 50-летию музея
56.	Мероприятие «Звездная карта. Правы ли астрологи?»
57.	Мероприятие «Про землю и небо. Прodelки Луны»
58.	5-я областная научно-практическая конференция «Рязань космическая»
59.	Урок «Лайка. Путь к звездам»
60.	Акция «Ночь искусств»
61.	Мероприятие «Диалог с обществом»
62.	Мероприятие «Я» в большом мире»
63.	Игра «Дорогами родного края»
64.	Мероприятие «Зоопарк на орбите»
65.	Открытие выставки «Тайны старого чердака»
66.	Новогодняя сказка для детей в музее К.Э.Циолковского

Выставки: 15

На стационарных условиях: 9

I квартал

1. Выставка новогодних игрушек «ретро-елка или новый год из сундука» - январь
2. «Фотограф моей памяти» к 85-летию Симакина В.А. – январь
3. «Женские штучки» вещи женского быта – март

II квартал

4. Герой Советского Союза – балашов В.П. « к 100-летию со Дня рождения – апрель
5. «Мы – дети галактики» по результатам выездного студенческого пленера – апрель

III квартал

6. «Слово о земляке» - к юбилею Мосолова И.В. - июль
7. «Опередивший время» к 160-летию К.Э.Циолковского – сентябрь

IV квартал

8. «Сельский музей. Космос в глубинке» к 50-летию музея К.Э.Циолковского в с. Ижевское – октябрь
9. «Тайны старого чердака» выставка старинных вещей – декабрь

Вне стационара: 6

I квартал

1. «Письма с фронта» (Музей обороны и тыла) – февраль
2. «Наше наследие – наши земляки» к 80-летию РО (МИМД) – февраль
3. «Циолковский. Сквозь мечту к звездам» (ОУ РО) - март-декабрь

II квартал

4. «Этнографическое наследие и декоративно-прикладное искусство Рязанского края» к 80-летию РО (МИМД) – май

III квартал – 0

IV квартал

5. «К 100-летию Великой октябрьской социалистической революции» (МИМД) - октябрь
6. «Женские штучки» (Спасский историко-архитектурный музей им. Вагнера) - декабрь

Таблица 2

Показатели по поступлениям
и выплатам учреждения на 2017 год

Наименование показателя	Код строки	Код по бюджетной классификации Российской Федерации	Объем финансового обеспечения, руб. (с точностью до двух знаков после запятой - 0,00)						в том числе:	
			всего	субсидии на финансовое обеспечение выполнения государственного задания (муниципального задания из федерального бюджета, бюджета субъекта Российской Федерации (местного бюджета))	субсидии на финансовое обеспечение выполнения государственного задания из бюджета о фонда обязательного медицинского страхования *	субсидии, предоставляемые в соответствии с абзацем вторым пункта 1 статьи 78.1 Бюджетного кодекса Российской Федерации	субсидии на осуществление капитальных вложений	средства обязательного медицинского страхования	поступления от оказания услуг (выполнения работ) на платной основе и от иной приносящей доход деятельности	всего
I	2	3	4	5	5.1	6	7	8	9	10
Поступления от доходов, всего:	100	X	10866442,00	10646442,00					220000,00	
в том числе: доходы от собственности	110			X		X	X	X		X
доходы от оказания услуг, работ	120	130	155000,00			X	X		155000,00	
поступления от иной приносящей доход деятельности		440	65000,00						65000,00	

услуги связи		221	58000,00	55000,00					3000,00
транспортные услуги		222							
коммунальные услуги		223	291000,00	291000,00					
арендная плата за пользование имуществом									
работы, услуги по содержанию имущества		225	351833,40	346833,40				5000,00	
прочие работы, услуги		226	1660810,00	1617320,00				43490,00	
прочие расходы		290							
Поступление финансовых активов, всего:	300	X	192524,00	145000,00				47524,00	
из них:									
увеличение остатков средств	310	310							
прочие поступления	320								
увеличение стоимости материальных запасов		340	192524,00	145000,00				47524,00	
Выбытие финансовых активов, всего	400								
Из них:									
уменьшение остатков средств	410								
прочие выбытия	420								
Остаток средств на начало года	500	X							
Остаток средств на конец года	600	X							

Таблица 3

Сведения о средствах, поступающих
во временное распоряжение учреждения
на _____ 2014 г.
(очередной финансовый год)

Наименование показателя	Код строки	Сумма (руб., с точностью до двух знаков после запятой – 0,00)
1	2	3
Остаток средств на начало года	010	
Остаток средств на конец года	020	
Поступление	030	
Выбытие	040	

Таблица 4

Справочная информация

Наименование показателя	Код строки	Сумма (тыс. руб.)
1	2	3
Объем публичных обязательств, всего:	010	251214,00
Объем бюджетных инвестиций (в части переданных полномочий государственного (муниципального) заказчика в соответствии с Бюджетным кодексом Российской Федерации), всего:	020	
Объем средств, поступивших во временное распоряжение, всего:	030	»

Приложение № 2
к приказу министра культуры
и туризма Рязанской области
от «26» 01 2018 г. № 15



ПЛАН
финансово-хозяйственной деятельности
ГБУК РО «Музей К.Э. Циолковского»
(наименование государственного бюджетного учреждения)
на плановый 2018 год

Адрес	391071 Рязанская область, Спасский район, с. Ижевское, ул.Зелёная,д.23
Учредитель	Министерство культуры и туризма Рязанской области
Орган управления государственным имуществом	Министерство имущественных и земельных отношений Рязанской области
ИНН	6215015142
КПП	622001001
ОГРН	1056212010282
ОКВЭД	92.52
ОКОПФ	72
Наименование банка	Отделение Рязань
БИК банка	046126001
Расчетный счет	40601810000001000001
Кор/счет банка	
Лицевой счет, открытый в органах Федерального казначейства	20596Х45320
Единица измерения	руб.

1. Цели деятельности учреждения:

- собрание, хранение, изучение, использование, публичное представление и популяризация в музейных и туристическо-рекреационных целях музейных фондов и архивов, связанных с жизнью и деятельностью К.Э. Циолковского, с историко-культурным наследием села Ижевское, в целях духовного обогащения, нравственного воспитания и просвещения граждан;
- научные исследования в области научного и творческого наследия, деятельности и жизни К.Э. Циолковского, его окружения, эпохи, современной космонавтики, освоения космоса и др., широкое распространение, пропаганда и популяризация научного и творческого наследия К.Э. Циолковского;
- обеспечение комплексного сохранения, изучения, восстановления, использования и популяризации объектов культурного наследия, связанных с именем К.Э. Циолковского;
- организация досуга населения;

2. Виды деятельности учреждения:

- организация работы по научному комплектованию своих музейных, архивных и библиотечных фондов путём приобретения в установленном порядке мемориальных предметов, связанных с жизнью и деятельностью К.Э. Циолковского, предметов истории, культуры и искусства, в том числе различных видов оружия и предметов, содержащих драгоценные металлы и драгоценные камни, получения добровольных вкладов и пожертвований от юридических и физических лиц, а также в порядке наследования;
- осуществление в установленном порядке учёта, хранения, научной инвентаризации музейных предметов, составляющих собрания и коллекции фондов музея, научного изучения и систематизации фондов музея (на бумажных и электронных носителях);
- проведение ежегодной сверки наличия музейных предметов и музейных коллекций с учетной документацией;
- осуществление научных исследований и научных экспедиций с целью выявления и сбора музейных предметов и музейных коллекций;
- проведение в установленном порядке экспозиционно-выставочной работы в Музее и вне его;
- осуществление обмена выставками и отдельными экспонатами с музеями области, Российской Федерации, ближнего и дальнего зарубежья;
- разработка научных концепций исследовательской, экспозиционной, выставочной, научно-просветительной, учетно-хранительской и собирательской деятельности Музея;
- разработка тематико-экспозиционных планов постоянных экспозиций, временных выставок;
- обеспечивает экскурсионное, лекционное и консультативное обслуживание посетителей музея, осуществляет научно-просветительскую и образовательно-воспитательную деятельность;
- осуществление публичного показа экспонатов, в том числе содержащих драгоценные металлы и драгоценные камни в постоянных экспозициях, на выставках и организация их проведение в области, Российской Федерации и за рубежом;
- осуществление в соответствии с законодательством Российской Федерации и Уставом в установленном порядке рекламно-информационную и издательскую деятельность;
- проведение и участие в научных конференциях, симпозиумах и семинарах;
- обеспечение повышения квалификации специалистов Музея;
- организация на базе Музея клубов, творческих объединений, народных коллективов и других форм, отвечающих целям создания Музея;
- реализация сопутствующих основным видам деятельности платные услуги: тематические и массовые мероприятия, в том числе: фестивали, конкурсы, тематические вечера, новогодние елки, концерты, просмотр кинофильмов, катание на лошадях, фотосъемка и видеосъемка в музейных объектах;
- установление по согласованию с комитетом по культуре и туризму Рязанской области режима доступа посетителей и порядок охраны музейных ценностей и имущества, содержания и использования занимаемых Музеем зданий и сооружений;
- соблюдение мер противопожарной безопасности.

3. Перечень основных видов услуг (работ), осуществляемых на платной основе:

Наименование услуги	Цена (тариф), единица измерения
1. Входные билеты в музей	
- студенческий	20 рублей
- взрослый	30 рублей
1.1. Входные билеты в дом-усадьбу	
- студенческий	20 рублей
- взрослый	30 рублей
2. Экскурсионное обслуживание	
- путевка для группы до 10 человек	300 рублей на группу до 10 человек
- для школьников	450 рублей на группу до 20 человек
- для студентов	500 рублей на группу до 20 человек
- для взрослых	570 рублей на группу до 20 человек

4. Организационная структура Учреждения (схема); распределение штатной численности Учреждения по категориям персонала, наименованиям производственных подразделений, наименованиям должностей по форме:

Аппарат управления



№ п/п	Категория персонала, наименование производственного подразделения, наименование должностей	Количество единиц
1.	Аппарат управления, в том числе:	
	Директор	1
	Заместитель директора по финансовым вопросам	1
	Заместитель директора по хозяйству	1
2.	Отдел учета и хранения фондов, в том числе:	
	Главный хранитель фондов	1
	Научный сотрудник	1
3.	Экспозиционный отдел, в том числе:	
	Главный научный сотрудник	1
	Научный сотрудник	2
	Методист	1
	Смотритель музейный	5
4.	Бухгалтерия, в том числе:	
	Ведущий бухгалтер	1
	Ведущий экономист	1
	Кассир билетный	1
5.	Общехозяйственный отдел, в том числе:	
	Оператор котельной	4
	Сторож	3
	Дворник	1
	Рабочий по комплексному обслуживанию и ремонту здания	1
	Водитель автомобиля	1
	Итого:	27

5. Основные показатели деятельности Учреждения на 2018 год. Производственная программа Учреждения.

Таблица 2

Показатели по поступлениям
и выплатам учреждения на 2018 год

Наименование показателя	Код строки	Код по бюджетной классификации Российской Федерации	Объем финансового обеспечения, руб. (с точностью до двух знаков после запятой - 0,00)						средства обязательного медицинского страхования	поступления от оказания услуг (выполнения работ) на платной основе и от иной приносящей доход деятельности	
			всего	в том числе:							всего из них гранты
				субсидии на финансовое обеспечение выполнения государственного задания (муниципального задания из федерального бюджета, бюджета субъекта Российской Федерации (местного бюджета))	субсидии на финансовое обеспечение выполнения государственного задания из бюджета Федерального фонда обязательного медицинского страхования *	субсидии на предоставление в соответствии с абзацем вторым пункта 1 статьи 78.1 Бюджетного кодекса Российской Федерации	субсидии на осуществление капитальных вложений	7			
1	2	3	4	5	5.1	6	7	8	9	10	
Поступления от доходов, всего:	100	X	10883239,00	10663239,00					220000,00		
в том числе: доходы от собственности	110			X		X	X	X		X	
доходы от оказания услуг, работ	120	130	155000,00			X	X		155000,00		
поступления от иной приносящей доход деятельности		440	65000,00						65000,00		

Приложение № 3
к приказу министра культуры
и туризма Рязанской области
от «16» 01 2017 г. № 15



УТВЕРЖДАЮ:
Директор ГБУК РО

«Музей К.Э. Циолковского»

Музей

К.Э. Циолковского

Н.В. Лисицына

«16» 01 2017 г.

ПЛАН
финансово-хозяйственной деятельности
ГБУК РО «Музей К.Э. Циолковского»
(наименование государственного бюджетного учреждения)
на плановый 2019 год

Адрес	391071 Рязанская область, Спаский район, с. Ижевское, ул.Зелёная,д.23
Учредитель	Министерство культуры и туризма Рязанской области
Орган управления государственным имуществом	Министерство имущественных и земельных отношений Рязанской области
ИНН	6215015142
КПП	622001001
ОГРН	1056212010282
ОКВЭД	92.52
ОКОПФ	72
Наименование банка	Отделение Рязань
БИК банка	046126001
Расчетный счет	40601810000001000001
Кор/счет банка	
Лицевой счет, открытый в органах Федерального казначейства	20596Х45320
Единица измерения	руб.

1. Цели деятельности учреждения:

- сбор, хранение, изучение, использование, публичное представление и популяризация в музейных и туристическо-рекреационных целях музейных фондов и архивов, связанных с жизнью и деятельностью К.Э. Циолковского, с историко-культурным наследием села Ижевское, в целях духовного обогащения, нравственного воспитания и просвещения граждан;
- научные исследования в области научного и творческого наследия, деятельности и жизни К.Э. Циолковского, его окружения, эпохи, современной космонавтики, освоения космоса и др., широкое распространение, пропаганда и популяризация научного и творческого наследия К.Э. Циолковского;
- обеспечение комплексного сохранения, изучения, восстановления, использования и популяризации объектов культурного наследия, связанных с именем К.Э. Циолковского;
- организация досуга населения;

2. Виды деятельности учреждения:

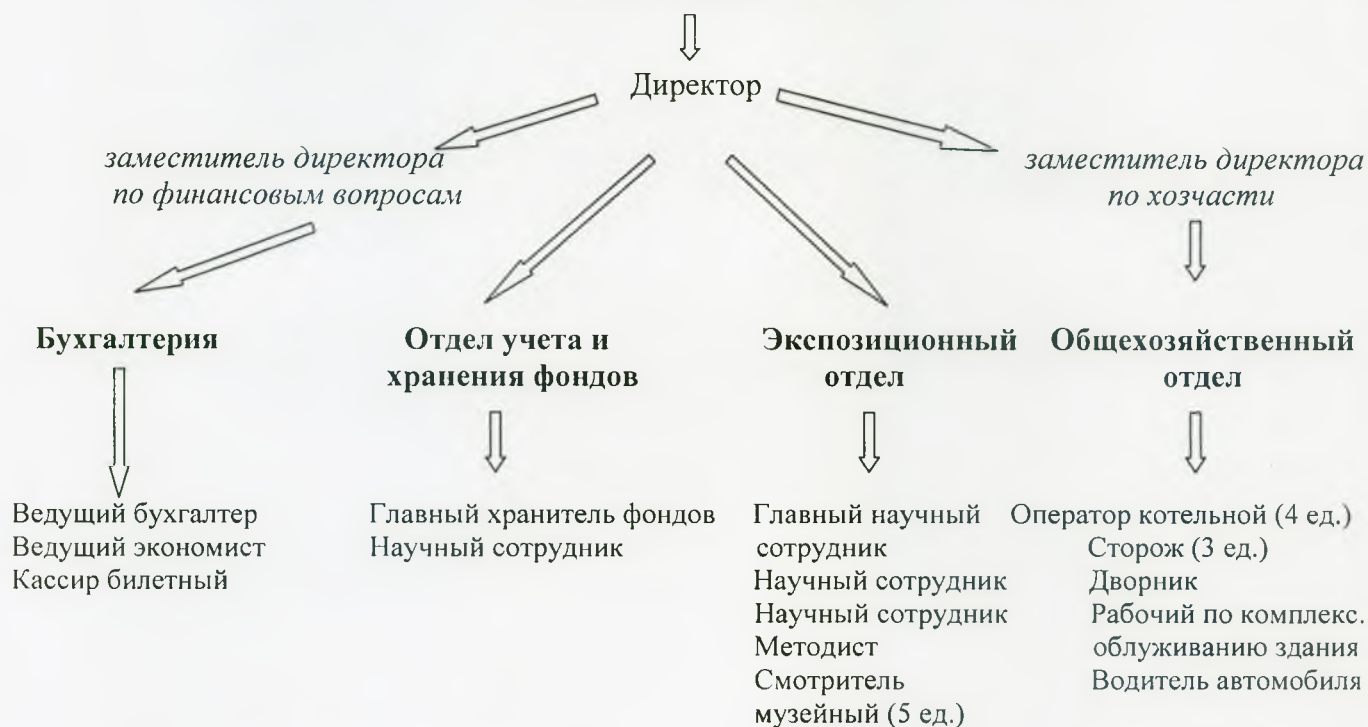
- организация работы по научному комплектованию своих музейных, архивных и библиотечных фондов путём приобретения в установленном порядке мемориальных предметов, связанных с жизнью и деятельностью К.Э. Циолковского, предметов истории, культуры и искусства, в том числе различных видов оружия и предметов, содержащих драгоценные металлы и драгоценные камни, получения добровольных вкладов и пожертвований от юридических и физических лиц, а также в порядке наследования;
- осуществление в установленном порядке учёта, хранения, научной инвентаризации музейных предметов, составляющих собрания и коллекции фондов музея, научного изучения и систематизации фондов музея (на бумажных и электронных носителях);
- проведение ежегодной сверки наличия музейных предметов и музейных коллекций с учетной документацией;
- осуществление научных исследований и научных экспедиций с целью выявления и сбора музейных предметов и музейных коллекций;
- проведение в установленном порядке экспозиционно-выставочной работы в Музее и вне его;
- осуществление обмена выставками и отдельными экспонатами с музеями области, Российской Федерации, ближнего и дальнего зарубежья;
- разработка научных концепций исследовательской, экспозиционной, выставочной, научно-просветительной, учетно-хранительской и собирательской деятельности Музея;
- разработка тематико-экспозиционных планов постоянных экспозиций, временных выставок;
- обеспечивает экскурсионное, лекционное и консультативное обслуживание посетителей музея, осуществляет научно-просветительскую и образовательно-воспитательную деятельность;
- осуществление публичного показа экспонатов, в том числе содержащих драгоценные металлы и драгоценные камни в постоянных экспозициях, на выставках и организация их проведение в области, Российской Федерации и за рубежом;
- осуществление в соответствии с законодательством Российской Федерации и Уставом в установленном порядке рекламно-информационную и издательскую деятельность;
- проведение и участие в научных конференциях, симпозиумах и семинарах;
- обеспечение повышения квалификации специалистов Музея;
- организация на базе Музея клубов, творческих объединений, народных коллективов и других форм, отвечающих целям создания Музея;
- реализация сопутствующих основным видам деятельности платные услуги: тематические и массовые мероприятия, в том числе: фестивали, конкурсы, тематические вечера, новогодние елки, концерты, просмотр кинофильмов, катание на лошадях, фотосъемка и видеосъемка в музейных объектах;
- установление по согласованию с комитетом по культуре и туризму Рязанской области режима доступа посетителей и порядок охраны музейных ценностей и имущества, содержания и использования занимаемых Музеем зданий и сооружений;
- соблюдение мер противопожарной безопасности.

3. Перечень основных видов услуг (работ), осуществляемых на платной основе:

Наименование услуги	Цена (тариф), единица измерения
1. Входные билеты в музей	
- студенческий	20 рублей
- взрослый	30 рублей
1.1. Входные билеты в дом-усадьбу	
- студенческий	20 рублей
- взрослый	30 рублей
2. Экскурсионное обслуживание	
- путевка для группы до 10 человек	300 рублей на группу до 10 человек
- для школьников	450 рублей на группу до 20 человек
- для студентов	500 рублей на группу до 20 человек
- для взрослых	570 рублей на группу до 20 человек

4. Организационная структура Учреждения (схема); распределение штатной численности Учреждения по категориям персонала, наименованиям производственных подразделений, наименованиям должностей по форме:

Аппарат управления



№ п/п	Категория персонала, наименование производственного подразделения, наименование должностей	Количество единиц
1.	Аппарат управления, в том числе:	
	Директор	1
	Заместитель директора по финансовым вопросам	1
	Заместитель директора по хозяйству	1
2.	Отдел учета и хранения фондов, в том числе:	
	Главный хранитель фондов	1
	Научный сотрудник	1
3.	Экспозиционный отдел, в том числе:	
	Главный научный сотрудник	1
	Научный сотрудник	2
	Методист	1
	Смотритель музейный	5
4.	Бухгалтерия, в том числе:	
	Ведущий бухгалтер	1
	Ведущий экономист	1
	Кассир билетный	1
5.	Общехозяйственный отдел, в том числе:	
	Оператор котельной	4
	Сторож	3
	Дворник	1
	Рабочий по комплексному обслуживанию и ремонту здания	1
	Водитель автомобиля	1
	Итого:	27

5. Основные показатели деятельности Учреждения на 2019 год. Производственная программа Учреждения.

Таблица 2

**Показатели по поступлениям
и выплатам учреждения на 2019 год**

Наименование показателя	Код строки	Код по бюджетной классификации Российской Федерации	Объем финансового обеспечения, руб. (с точностью до двух знаков после запятой - 0,00)						в том числе:	
			4	5	5.1	6	7	8	9	10
	2	3	субсидии на финансовое обеспечение выполнения государственного задания (муниципального задания из федерального бюджета, бюджета субъекта Российской Федерации (местного бюджета))	субсидии на финансовое обеспечение выполнения государственного задания из бюджета Федерального фонда обязательного медицинского страхования *	субсидии на предоставление в соответствии с абзацем второго пункта 1 статьи 78.1 Бюджетного кодекса Российской Федерации	субсидии на осуществление капитальных вложений	средства обязательного медицинского страхования	поступления от оказания услуг (выполнения работ) на платной основе и от иной приносящей доход деятельности	всего	из них гранты
1			4	5	5.1	6	7	8	9	10
Поступления от доходов, всего:	100	X	11176596,00	10956596,00					220000,00	
в том числе: ДОХОДЫ ОТ СОБСТВЕННОСТИ	110			X		X	X	X		X
ДОХОДЫ от оказания услуг, работ	120		140000,00			X	X		140000,00	

Выплаты по расходам, всего:	200	X	11176596,00	10956596,00						220000,00	
в том числе на: выплаты персоналу	210	210	8546711,00	8431725,00						114986,00	
всего:	210										
из них: оплата труда	211	211	6560979,00	6464459,00						96520,00	
прочие выплаты	212	212	17000,00	15000,00						2000,00	
начисления на выплаты по оплате труда	213	213	1968732,00	1952266,00						16466,00	
социальные и иные выплаты населению, всего	220										
из них:											
уплату налогов, сборов и иных платежей, всего	230										
из них:											
безвозмездные перечисления организациям	240										
прочие расходы (кроме расходов на закупку товаров, работ, услуг)	250	290	202591,00	196591,00						6000,00	
в том числе: налог на имущество организации и земельный налог	851	851	192000,00	192000,00							

прочие налоги, сборы	852	4591,00	4591,00							
иные платежи	853	6000,00	6000,00						6000,00	
расходы на закупку товаров, работ, услуг, всего	260	2427294,00	2328280,00	X					99014,00	
из них:										
услуги связи	221	58000,00	55000,00						3000,00	
транспортные услуги	222									
коммунальные услуги	223	291000,00	291000,00							
арендная плата за пользование имуществом										
работы, услуги по содержанию имущества	225	224960,00	219960,00						5000,00	
прочие работы, услуги	226	1660810,00	1617320,00						43490,00	
прочие расходы	290									
Поступление финансовых активов, всего:	300	192524,00	145000,00	X					47524,00	
из них:										
увеличение остатков средств	310			310						
прочие поступления	320									
увеличение стоимости материальных запасов	340	192524,00	145000,00						47524,00	

